

HABA

HABA

FÖRDER- UND VERPACKUNGSTECHNIK

# FlexPalletizer

ENTWICKELT FÜR EINFACHES UND MOBILES PALETTIEREN

# ► FlexPalletizer

Das System basiert auf einem durchdachten, industrialisierten Design mit wegweisender Funktionalität.

Zur Anwendung kommt ein Universal Robots 10e, sowie eine Hubsäule um Palettenhöhen von 2000 mm zu realisieren.

Durch die vielseitigen Anwendungen der Plattform, ist der FlexPalletizer die richtige Wahl für die Industrie.

- Bodenebene Palettierung
- Lastübergabestationen zu mobilen Robotern von Förderbändern oder anderen festen Einheiten.
- Entlade-/Beladungssysteme
- Duales Palettiersystem

Massenhaft Technik verbirgt sich auf einer Konsole, welche die Größe einer Europalette nicht überschreitet.

Eine einfache Platzierung und Erkennen von Paletten ist möglich.

Flexible Erweiterbarkeit nach Wunsch.

Das Pneumatiksystem ist zweikanalig mit Puffer ausgelegt um bei Bedarf den Zyklus ohne Verlust des Produkts zu beenden.



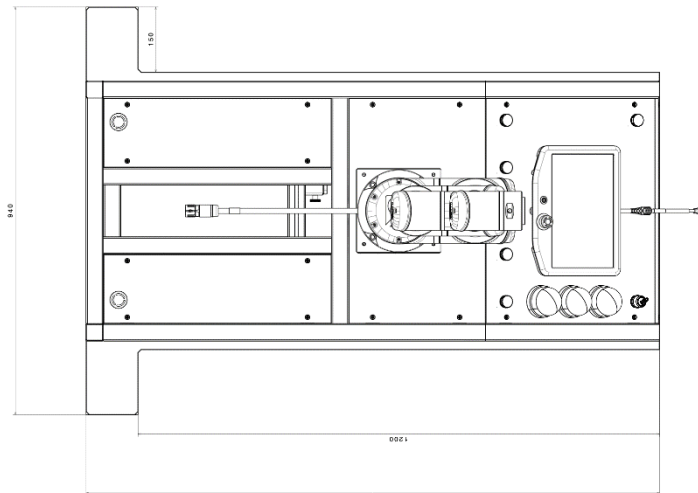
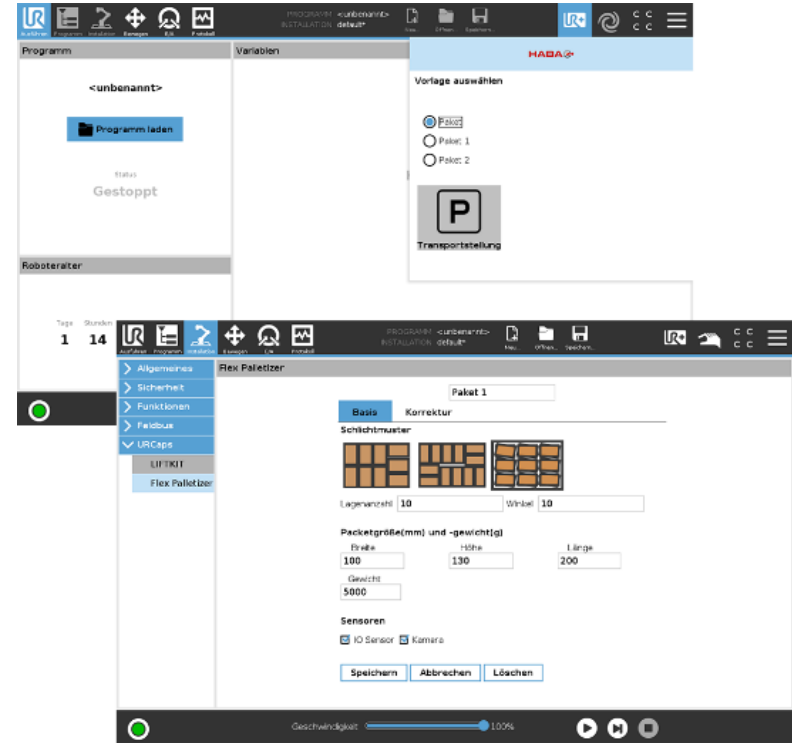
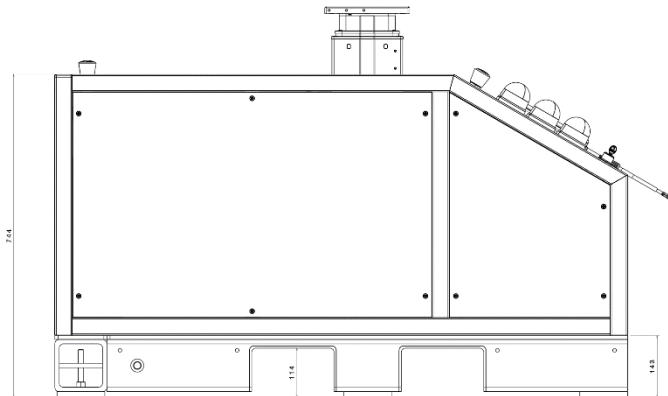
# ► FlexPalletizer

## VISUALISIERUNG

Das URcap für den FlexPalletizer ist flexibel, glatt und schnell zu installieren. Vollständige Automatisierung der Palettierung, innerhalb eines Tages ist Ihr Palettierer in Betrieb.

Die mitgelieferte **Schichtmusterdatenbank** ermöglicht Ihnen, das gewünschte Palettenlayout auf einfache Weise auszuwählen. Im Lieferprogramm ist ein Schichtmuster enthalten. Das Programm kann aber jederzeit auf Ihren Bedarf erweitert werden.

## SKIZZE



# ► FlexPalletizer

## Leistung

<b>Anschlussleistung</b>	Ca. 400 Watt
<b>Luftverbrauch</b>	ca. 60 NL/min (*abhängig vom Greifer) bei 6 bar
<b>Kollaborativer Betrieb</b>	17 erweiterte konfigurierbare Sicherheitsfunktionen inklusive Ellbogenüberwachung. Fernsteuerung nach ISO10218.

## Spezifikation

<b>Traglast</b>	10 kg
<b>Reichweite</b>	1.300 mm
<b>Palettenhöhe</b>	2.000 mm
<b>Palettenmasse</b>	1.200 mm x 1.200 mm
<b>Taktzeit</b>	5 Produkte/Minute
<b>Programmierung</b>	Grafische Benutzeroberfläche – 12" Display

## Eigenschaften

<b>Schallpegel</b>	68 – 84 dB(A)
<b>I/O-Stromversorgung im Werkzeug</b>	beständig 12V/24V 600mA, 2A über kürzere Zeiträume
<b>Stromquelle</b>	230V, 50Hz
<b>Luftspeicher</b>	2 * 10l
<b>Kommunikation</b>	Abtastfrequenz: 500 Hz ModbusTCP, ProfiNet und Ethernet 2 USB ports

## Beschaffenheit

<b>Standfläche</b>	1320 mm x 940 mm
<b>Materialien</b>	Aluminium, Kunststoff, Stahl, Holz
<b>Gewicht inkl. Kabel</b>	Ca. 350kg