

SMG

HOCHLEISTUNGS-MASCHINEN ZUM UMREIFEN MIT KUNSTSTOFFBAND



SMG 10/15



SMG 20/25/20S/25S



SMG 50/55



SMG 57



SMG 65/65S



SMG 65i/75i



SMG 50i/55i

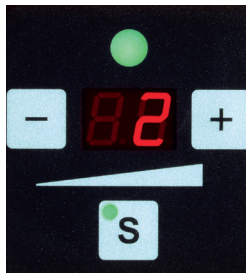


DIE NEUE SMG-GENERATION

VON DER FREISTEHENDEN MASCHINE BIS ZUR VOLLAUTOMATISCHEN VERPACKUNGSLINIE

5 HIGHLIGHTS

- Bis zu 70 Zyklen pro Minute
- Touchpanel: Einfache und intuitive Bedienung
- Moderne Technologie, wenige bewegliche Teile
- Konstante Bandspannung für unterschiedliche Produkte
- Einfacher Bandwechsel

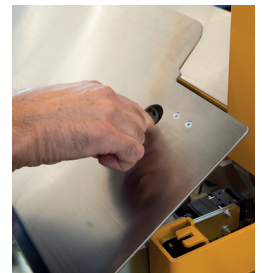


Bedienerfreundlich: Bandspannung einstellbar über Drucktaste

BENUTZERFREUNDLICH, KOSTENSPAREND, WARTUNGSFREUNDLICH



Einfacher Bandwechsel: Minimale Stillstandszeiten beim Bandwechseln dank automatischem Einfädeln



Optimale Zugänglichkeit und werkzeugfreie Wartung

STRAPEX PLUSPUNKT

Maschine, Umreifungsband und Kundendienst als System-Einheit.

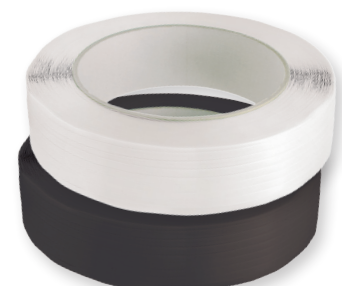


KOSTENSPAREN MIT DER RICHTIGEN BANDWAHL

Unnötige Kosten auf Grund von zu breiten Bändern werden vermieden. Denn die Strapex-Umreifungsmaschinen

erlauben einen Einsatz von dünnen und flexiblen PP-Bändern (Polypropylen). Diese legen sich weich um die Karton-

kanten und verursachen keine Schäden. Wirtschaftliche Bänder für schonendes Umreifen.



SMG 10/15/20/25/20S/25S

HALBAUTOMATISCHE MASCHINEN
FÜR KLEINE BIS GROSSE PACKGÜTER



SMG 10/15

Mit integriertem
Bandabroller



SMG 20/25

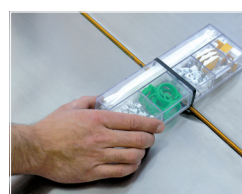
Mit seitlichem
Bandabroller



SMG 20S/25S

Mit spezieller Druckplatte
für kleine und schmale
Packstücke

Als freistehende Maschine
oder für Integration in
Fördersysteme



SMG 50/55/57/65/65S

VOLLAUTOMATISCHE MASCHINEN FÜR KLEINE BIS GROSSE PACKGÜTER

Vollautomatische Maschinen



SMG 50/55/57

Für Integration in
Fördersysteme

Seitenkopf-Maschinen



SMG 65

Für allgemeine,
voluminöse und
schwere Packgüter



SMG 65S

Mit spezieller Druck-
platte für kleine und
schmale Packstücke

BEDIENUNGS-

- Touchpanel: Selbsterklärend
- Einfache Bedienung
- Einstellung der Bandspannung über Drucktaste
- Auswahl von verschiedenen Standard-Umreifungsprogrammen
- Stufenloses Anpassen der Fördergeschwindigkeit
- Erfassen und Positionieren der Pakete über Lichtschranke
- Hohe Verfügbarkeit und hohe Betriebssicherheit
- Für den Dauerbetrieb konzipiert
- Robuste, kompakte Konstruktion



SMG 20i/25i/50i/55i/65i/75i

HALB- UND VOLLAUTOMATISCHE
ROSTFREIE MASCHINEN
FÜR DIE LEBENSMITTEL-/PHARMAINDUSTRIE



SMG 20i/25i

Als freistehende Maschine
oder mit Rollentisch für die
Integration in Fördersysteme



SMG 50i/55i

Mit integrierter Förderung für
den vollautomatischen Betrieb



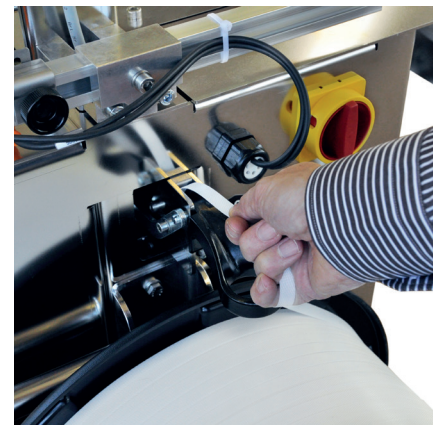
SMG 65i

Rostbeständige Ausführung für
anspruchsvolles Umfeld wie
Lebensmittel-/Fischindustrie



SMG 75i

Rostbeständige
Ausführung mit
integrierter
Förderung



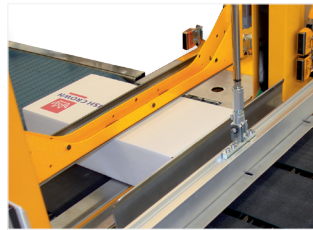
OPTIONEN

OPTIMALE ANPASSUNG AN UNTERSCHIEDLICHE BETRIEBSVERHÄLTNISSE UND ANFORDERUNGEN



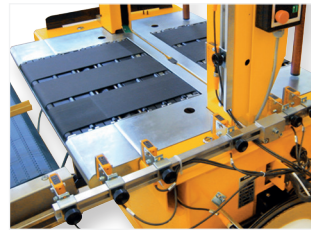
Niederhalter

Zum Komprimieren von Paketen und losen Bündel

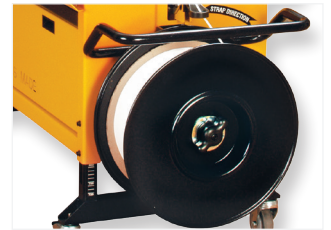


Paket-/Bündelanschlag

Zum Ausrichten von losen Bündeln oder Paketen



Fotозellen - zweite Bandspannung / Pakethöhenkontrolle

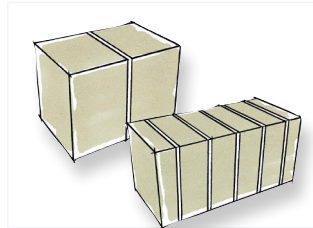


Bandende-Vorwarnung



Interface

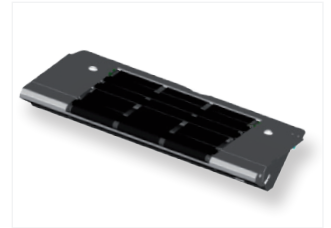
Zum Integrieren in bestehende Produktionsanlagen



Diverse Programmoptionen



Signallampe 3- oder 4-fach

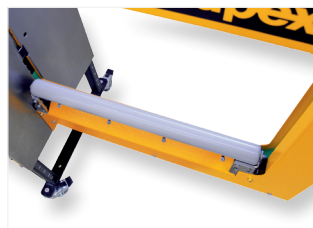


Förderverlängerung

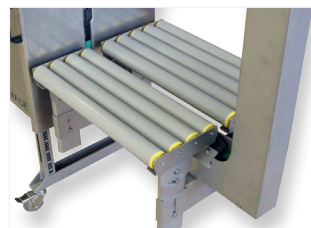


Fixierbare Füße

Fixierung am Boden mittels Stellfüße



Stützrolle



Rollentisch



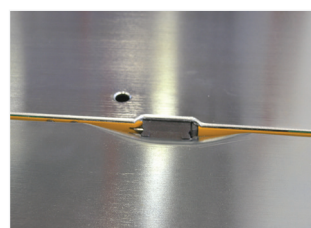
Externe Positioniersteuerung



Fussschalter mit Abdeckhaube



Zweites Fusspedal



Tischauslöser mit Fotozelle



Handauslöser beweglich, mit Magnetfuss

HALB- UND VOLLAUTOMATISCHE MASCHINEN

Technische Daten

[illegible]

ROSTFREIE MASCHINEN

Technische Daten



| Standardmaschinen | SMG 20i | SMG 25i | SMG 50i | SMG 55i | SMG 65i | SMG 65iS | SMG 75i | SMG 75iS |
|--|--------------------|--------------------|--------------------|--------------------|--------------------|--------------------|--------------------|--------------------|
| Bandbreite, mm | 5 | 9/12 | 5 | 9/12 | 9/12 | 9/12 | 9/12 | 9/12 |
| Position von Abroller | Seitlich | Seitlich | Seitlich | Seitlich | Oben | Oben | Oben | Oben |
| Max. Zyklen/Minute ohne Förderung | 70 | 70 | 70 | 70 | 70 | 70 | 70 | 70 |
| Arbeitshöhe, mm | 670–930 | 670–930 | | | | | | |
| Förderhöhe, mm | | | 720–950 | 720–950 | | | | |
| Verschlusshöhe, mm | | | | | 580–1060 | 770–930 | 580–1060 | 580–1060 |
| Elektrischer Anschluss (1PNE) | 115/230 V 50/60 Hz | 115/230 V 50/60 Hz | 115/230 V 50/60 Hz | 115/230 V 50/60 Hz | 115/230 V 50/60 Hz | 115/230 V 50/60 Hz | 115/230 V 50/60 Hz | 115/230 V 50/60 Hz |
| Bandspannung, bis N | 300 | 450 | 300 | 450 | 600 | 600 | 600 | 600 |
| Wärmeschweißverschluss | 30 s | 30 s | 30 s | 30 s | 30 s | 30 s | 30 s | 30 s |
| Raumtemperatur | 5–40°C | 5–40°C | 5–40°C | 5–40°C | 5–40°C | 5–40°C | 5–40°C | 5–40°C |
| Relative Luftfeuchtigkeit | 10–85% | 10–85% | 10–85% | 10–85% | 10–85% | 10–85% | 10–85% | 10–85% |
| Emissions-Schalldruckpegel | 79 dB (A) | 79 dB (A) | 79 dB (A) | 79 dB (A) | 79 dB (A) | 79 dB (A) | 79 dB (A) | 79 dB (A) |
| Maschinengewicht ab, kg | 170 | 170 | 300 | 300 | 240 | 240 | 280 | 280 |
| Bogendimensionen | | | | | | | | |
| (Breite x Höhe) | | | | | | | | |
| 650 x 500 mm | • | • | • | • | • | | • | |
| 650 x 600 mm | | | | | | • | | • |
| 850 x 650 mm | • | • | | | | | | |
| Kunststoffband PP, 0,35–0,60 mm | | | | | | | | |
| Bandspule-Ø, innen/ausen, mm | 200/430 | 200/430 | 200/430 | 200/430 | 200/430 | 200/430 | 200/430 | 200/430 |
| Packgüter | | | | | | | | |
| Breite x Höhe min., mm | 100 x 20 | 100 x 20 | 100 x 50 | 100 x 50 | 100 x 100 | 100 x 60 | 150 x 100 | 150 x 60 |
| Min. Länge, mm | | | | | | | 250 | 250 |
| Max. Gewicht, kg | 35 | 35 | 35 | 35 | 35 | 35 | 35 | 35 |